

UCHWAŁA NR .....<sup>12</sup>.../2024

Rady Nadzorczej Spółdzielni Mieszkaniowej „Perspektywa” w Mrągowie  
z dnia 25 listopada 2024 r. w sprawie zmiany planów gospodarczo- finansowych  
na 2025 rok.

Na podstawie § 105 ust. 1 statutu Spółdzielni Mieszkaniowej „Perspektywa” w  
Mrągowie, Rada Nadzorcza uchwała co następuje:

§ 1

1. Zwiększyć plan zatrudnienia – z 46 na 47 etatów. Zwiększenie o 1 etat na  
stanowisku robotniczym- konserwator.

§ 2

Wykonanie uchwały powierza się Zarządowi Spółdzielni.

§ 3

Uchwała wchodzi w życie z dniem 1 stycznia 2025 r.

SEKRETARZ

Rady Nadzorczej

SEKRETARZ

Rady Nadzorczej Sp- ni

Jadwiga Leśniewska

PRZEWODNICZĄCY

Rady Nadzorczej

PRZEWODNICZĄCY

Rady Nadzorczej Sp- ni

Andrzej Kosecki

## UZASADNIENIE UCHWAŁY

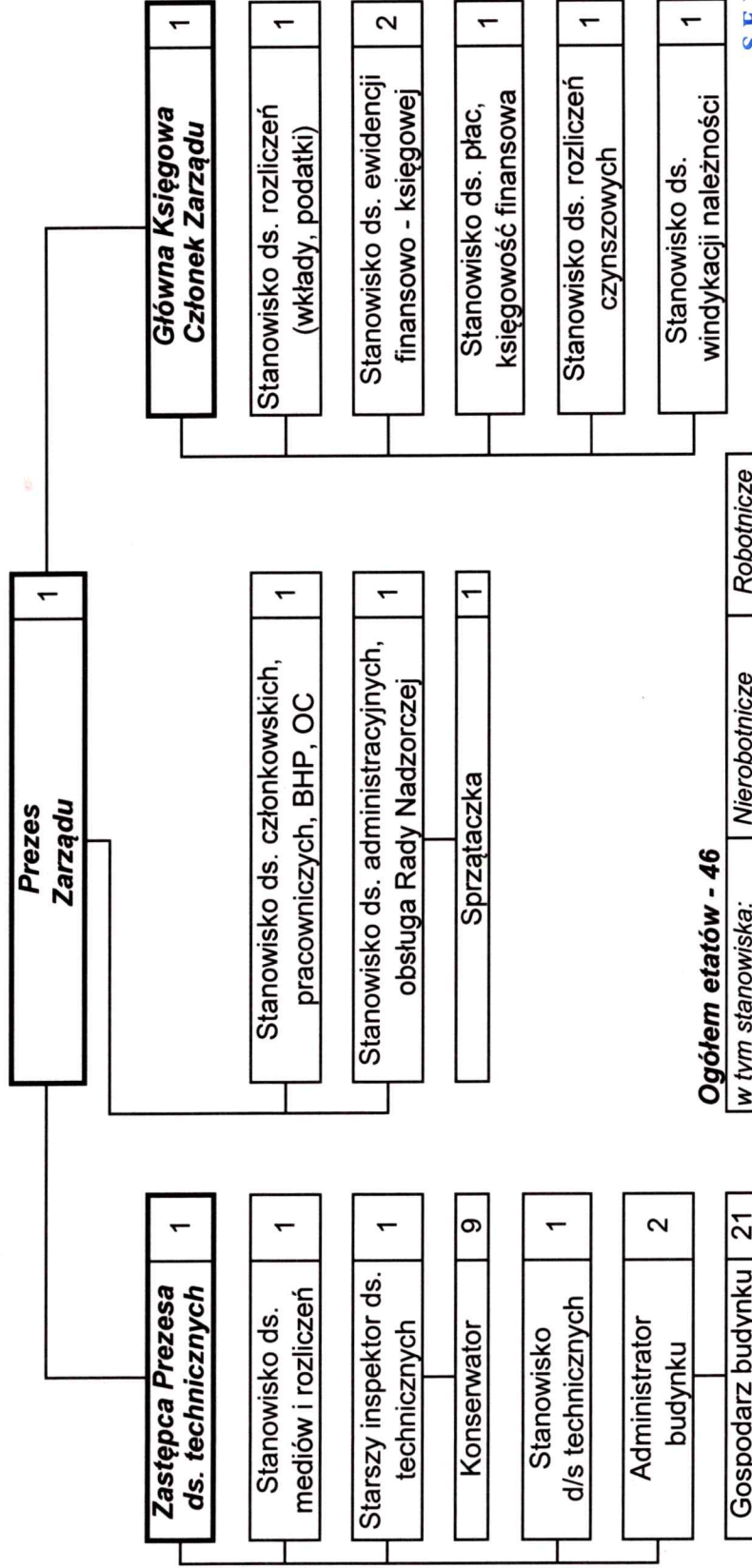
Zarząd wnioskuje , o zmianę planu zatrudnienia z 46 na 47 etatów w Spółdzielni Mieszkaniowej „Perspektywa” i zatrudnienie na stanowisku konserwatora nowego pracownika, jest to związane z uzasadnionymi potrzebami pracodawcy, w związku z okresowym zwiększeniem zadań oraz różnego rodzaju absencji pracowników.

Nowo przyjętemu konserwatorowi zostaną powierzone: w okresie zimowym - obowiązki odśnieżania zasobów Spółdzielni, wykonywanie robót hydraulicznych instalacji wodno-kanalizacyjnych , centralnego ogrzewania i gazowych oraz pełnienia dyżurów pogotowia technicznego. W okresie wiosenno-letnio-jesiennym koszenie trawników zasobów Spółdzielni co pozwoli na rezygnację z odpłatnych usług zewnętrznych wykonawców.

Koszt wykonania 3 pokosów trawy w roku 2024 wyniósł 98.312,49 zł, szacowany koszt zatrudnienia pracownika wraz z kosztami paliwa do kosiarki i kosztami serwisowymi to kwota około 92.000,00 zł. Koszt zakupu kosiarki spalinowej to jednorazowy wydatek wysokości 2.600,00 zł, a koszt zakupu kosiarki wraz z akcesoriami (przyczepka, pług do odśnieżania, łańcuchy, obciążniki na koła) to kwota 29 639,00 zł, co przy założeniu leasingu na 24 miesiące daje miesięczny koszt na poziomie 1.500,00 zł. Biorąc pod uwagę powyższe kwoty przez pierwsze 2 lata roczny koszt po zmianach wynosiłby około 110.000,00 zł, a w kolejnych latach około 92.000,00 zł. Odnosząc powyższe szacunkowe roczne koszty do obecnego kosztu samego koszenia trawy potwierdza się zasadność takiego działania – w pierwszych dwóch latach przy zwiększeniu kosztów o 12% zyskujemy zwiększenie ilości pokosów z 3 do 4-5 rocznie, zyskując jednocześnie pracownika do wykonywania dodatkowych zadań poza sezonem koszenia trawy, w tym do odśnieżania zimą. Po zakończeniu spłaty leasingu na kosiarkę osiągnięte zostanie obniżenie kosztów.

## Spółdzielnia Mieszkaniowa "Perspektywa" w Mragowie

Struktura organizacyjna od 01.01.2025 roku



### Ogółem etatów - 46

w tym stanowiska:	Nierobotnicze	Robotnicze
<b>łącznie:</b>	<b>16</b>	<b>31</b>
Zarząd Spółdzielni	3	-
księgowość + biuro	8	-
szprzątaczka	-	1
<b>Dział Gospodarki Zasobami Mieszkaniowymi</b>	<b>5</b>	<b>-</b>
prac. techn. + admin.	-	-
konserwator	-	9
gospodarz budynku	-	21

**SEKRETARZ**  
 Rady Nadzorczej Sp-ni

*Jadwiga Lesniewska*  
 Sekretarz RN  
 Jądwiaga Lesniewska

**PRZEWODNICZĄCY**  
 Rady Nadzorczej Sp-ni

*Andrzej Konecki*  
 Przewodniczący RN